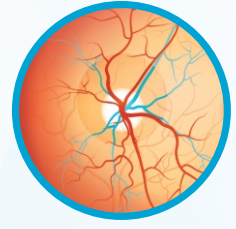


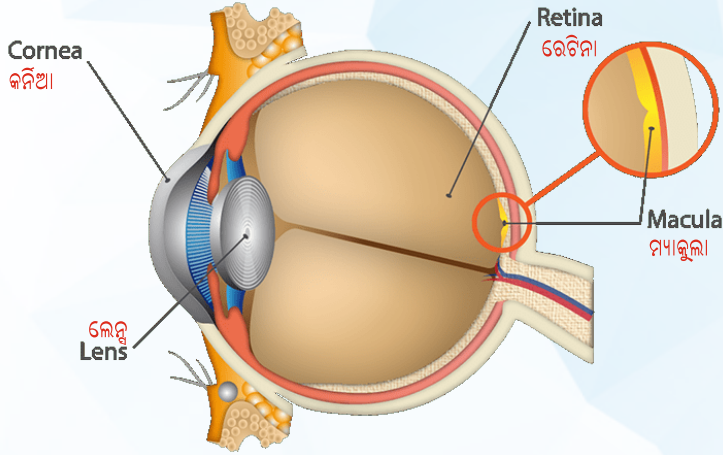
ମ୍ୟାକ୍ୟୁଲାର୍ ଡିଜେନେରେଶନ୍

ଏକ ରିଲେଟେଡ୍ ମ୍ୟାକ୍ୟୁଲାର୍ ଡିଜେନେରେଶନ୍ (ଏଏମଡି)

ରେଟିନାର ଅବକ୍ଷୟ ଯାହାଦ୍ୱାରା କେନ୍ଦ୍ରୀୟ ଦୃଷ୍ଟି ଦୁର୍ବଳ ହୋଇଯାଏ



ମ୍ୟାକ୍ୟୁଲାର୍ ଡିଜେନେରେଶନ୍ ପଡ଼ିବା ଓ ଦୃଷ୍ଟି ଦୁର୍ବଳତାର ପ୍ରମୁଖ କାରଣ ଅଟେ । ଏଥିରେ କେନ୍ଦ୍ରୀୟ ଦୃଷ୍ଟିଶକ୍ତି ପାଇଁ ଦାୟୀ ରେଟିନାର ଏକ ଅଂଶ - ମ୍ୟାକ୍ୟୁଲା ଖରାପ ହୋଇଯାଇଥାଏ । ମ୍ୟାକ୍ୟୁଲାର୍ ଡିଜେନେରେଶନ୍ କେନ୍ଦ୍ରୀୟ ଓ ରଙ୍ଗ ସମ୍ବନ୍ଧିତ ଦୃଷ୍ଟିକୁ ବିକୃତ କରିଥାଏ କିନ୍ତୁ ପାର୍ଶ୍ୱ ଦୃଷ୍ଟି ଏହାଦ୍ୱାରା ପ୍ରଭାବିତ ହୋଇ ନ ଥାଏ ।



କାରଣ

- ବୟସାଧିକ୍ୟ
- ଉଚ୍ଚ ରକ୍ତଚାପ
- ପାରିବାରିକ ଇତିହାସ
- ଧୂମପାନ
- ପୃଥୁଳତା
- ଅନୁପଯୁକ୍ତ ଆହାର

ଏଥାର୍ଏମଡିରେ ମ୍ୟାକ୍ୟୁଲାର୍ ଡିଜେନେରେଶନ୍ ନିବାରଣ କିପରି କରାଯାଇଥାଏ?

- ରେଟିନା ପରୀକ୍ଷା
- ତୁସେନ୍ଦ୍ର ସ୍ୱରୂପ, ଆକାର ଓ ପରିମାଣ
- ଏମ୍ସଲର୍ ଗ୍ରୀଡ୍ ପରୀକ୍ଷା
- ଫୁରେସିନ୍ ଏଣ୍ଡୋଗ୍ରାଫି ଲିଫ୍ଟ କରୁଥିବା ରକ୍ତବାହୀ ଧମନୀଗୁଡ଼ିକୁ ଚିହ୍ନଟ କରିଥାଏ
- ଅପ୍ଟିକାଲ୍ କୋହେରେନ୍ସ ଟୋମୋଗ୍ରାଫି (ଓସଡି) ଇମେଜିଂ



ମ୍ୟାକ୍ୟୁଲାର୍ ଡିଜେନେରେଶନ୍ କ'ଣ ଚିକିତ୍ସା ରହିଛି?

- ମ୍ୟାକ୍ୟୁଲାର୍ ଡିଜେନେରେଶନ୍ କୌଣସି ଚିକିତ୍ସା ନାହିଁ
- ଉପଯୁକ୍ତ ଆହାର ଏବଂ ଏ, ସି, ଇ ଏବଂ ବିଟା କ୍ୟାରୋଟିନ୍ ସହିତ ଜିଙ୍କ୍ ଯୁକ୍ତ ଭିଟାମିନ୍ ସପ୍ଲିମେଣ୍ଟ
- ଲେନ୍ସ ଟ୍ରିଟମେଣ୍ଟ ଏବଂ ନୂଆ ଔଷଧ
- ଫଟୋ ଡାଇନାମିକ୍ ଥେରାପି (ପିଡିଟି)
- ଆଣ୍ଟି-ଭିଜିଭିଏଫ୍ ଥେରାପି
- ଲୋ ଭିଜନ୍ ଏଡ୍‌ଜୁଟିଭ୍ ଦୃଷ୍ଟିଶକ୍ତି ହାନିର ଅଭାବକୁ ପୂରା କରିବାରେ ସାହାଯ୍ୟ କରିଥାଏ

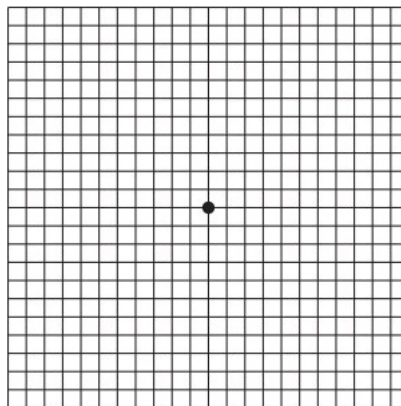
ଲକ୍ଷଣ

କେନ୍ଦ୍ରୀୟ ଝାଏସା ଦୃଷ୍ଟି

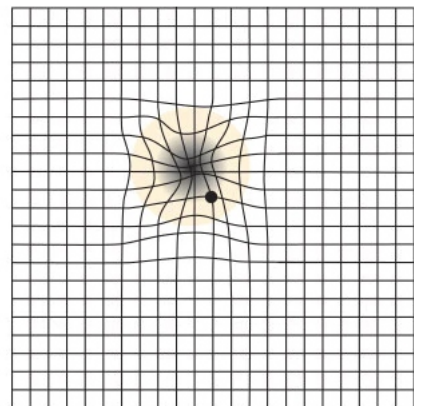


ମ୍ୟାକ୍ୟୁଲାର୍ ଡିଜେନେରେଶନ୍ କାରଣରୁ ପୃଷ୍ଠର ମଝିଆମଝି ରହିଥିବା ଲେଖାଗୁଡ଼ିକ ଝାଏସା ଦେଖାଯାଇଥାଏ ।

ସ୍ୱାଭାବିକ



ଏଏମଡି



ଏମ୍ସଲର୍ ଗ୍ରୀଡ୍ ଟେଷ୍ଟ: ରୋଗୀ ଏମ୍ସଲର୍ ଗ୍ରୀଡ୍ ମଝିରେ ରହିଥିବା କଳା ବିନ୍ଦୁକୁ ଗୋଟିଏ ଆଖି ବନ୍ଦ କରି ଦେଖିଲେ, ରେଟିନାର କ୍ଷତିଗ୍ରସ୍ତ ଅଂଶ କାରଣରୁ ସେ ସେହି ବିନ୍ଦୁ ବଦଳରେ ଝାଏସା ଦାଗ କିମ୍ବା ତରଙ୍ଗାକାର ରେଖା ଦେଖିପାରନ୍ତି ।

ସଅଳ ନିବାରଣ ଓ ଚିକିତ୍ସା ଦ୍ୱାରା ଆଖିର ଅନେକ ରୋଗ କାରଣରୁ ଦୃଷ୍ଟିଶକ୍ତି ହାନିକୁ ପ୍ରତିରୋଧ କରାଯାଇପାରିବ । ଉତ୍ତମ ଦୃଷ୍ଟିଶକ୍ତି ପାଇଁ ଆଖିର ନିୟମିତ ପରୀକ୍ଷା ଜରୁରୀ ଅଟେ ।